

# Heuristikker og biases: Evalueringer og opfattelser

Erik Gahner Larsen

Adfærdsorienteret offentlig politik



# Dagsorden

- ▶ Praktisk info
- ▶ Evalueringer og opfattelser
  - ▶ Bygge videre på forrige uge
  - ▶ Introducere nye begreber og mekanismer
- ▶ Selvopfattelse
  - ▶ Kognitive illusioner
  - ▶ I forhold til andre
- ▶ Applikation

# Supplerende undervisningsaktivitet

- ▶ Hvad er der størst stemning for?
  - ▶ Eksamensforberedende aktivitet
  - ▶ Oplæg
  - ▶ Studietur
- ▶ Supplerende forslag?

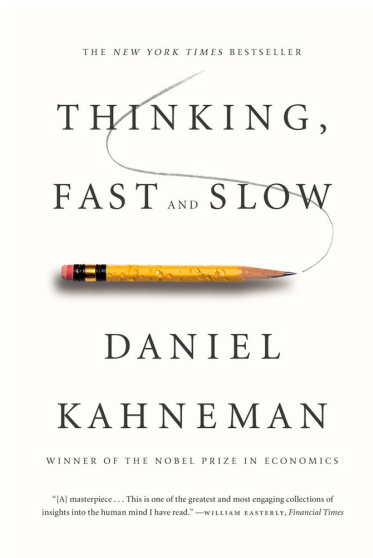
# Eksamen

- ▶ Eksempler på spørgsmål vil komme senere
- ▶ Eksamensopgaven skal vise at du kan:
  - ▶ Inddrage og bruge teori
  - ▶ Applicere teori på empiri/case
  - ▶ Diskutere teori i forhold til empiri/case
- ▶ Fokus senere i dag

# Undervisningsgange

5. **Heuristikker og biases: Evalueringer og opfattelser**
6. Heuristikker og biases: Beslutninger og valg
7. Motivation og værdier: Intrinsisk og ekstrinsisk motivation
8. Motivation og værdier: Grupper og sociale normer
9. Motivation og værdier: Tidspræferencer og hyperbolsk diskontering
10. Applikation: Penge, opsparing og skat
11. Applikation: Samfund, miljø og velfærd
12. Applikation: Gæsteforelæsning
13. Praktiske aspekter: Metode og den politiske beslutningsproces
14. Praktiske aspekter: Ethiske og metodiske overvejelser
15. Praktiske aspekter: Opsummering og eksamen

# Pensum til i dag



Figur 1: Thinking, Fast and Slow

# Pensum til i dag

- ▶ Kahneman (2011): The Illusion of Understanding, kapitel 19 (10 sider)
- ▶ Kahneman (2011): The Illusion of Validity, kapitel 20 (13 sider)
- ▶ Kahneman (2011): Intuitions vs. Formulas, kapitel 21 (12 sider)
- ▶ Kahneman (2011): Expert Intuition: When Can We Trust It?, kapitel 22 (11 sider)
- ▶ Kahneman (2011): The Outside View, kapitel 23 (10 sider)
- ▶ Kahneman (2011): The Engine of Capitalism, kapitel 24 (13 sider)
- ▶ *Pronin (2008): How We See Ourselves and How We See Others (4 sider)*

# Opsamling, heuristikker og biases

- ▶ Borgerne har kognitive begrænsninger
- ▶ Bias: afvigelse fra adfærd, man ville forvente under en klassisk rationel model
  - ▶ Afvigelse fra rationel model
    - ▶ Ikke blot tilfældig støj, men systematiske biases
- ▶ Kognitive biases findes i både System 1 og System 2
  - ▶ Ingen udtømmende liste eller komplet model over kognitive biases



# Opsamling, heuristikker og biases

- ▶ Forskellige mekanismer og årsager
  - ▶ Motivationer og værdier
  - ▶ Kognitive begrænsninger
    - ▶ Informationsbehandling: Begrænsninger i vores evne til at bearbejde information
    - ▶ Informationslagring: Begrænsninger i vores hukommelse
- ▶ Heuristikker
  - ▶ Vi anvender mentale genveje (*shortcuts*) i vores behandling af information
  - ▶ Kompliceret spørgsmål erstattes af et mere simpelt spørgsmål
  - ▶ Anvendelse af tommelfingerregler (især for System 1)

# Opsamling, tre heuristikker

## 1. Repræsentativitet

- Vi vurderer om A tilhører kategori B ved at bruge stereotypiske forestillinger
  - Automatisk vurdering af kategorier i hukommelsen (især System 1)

## 2. Tilgængelighed

- Forskel i tilgængelighed af information
  - Lethed i at finde tilfælde/eksempler (især System 1)

## 3. Justering og forankring

- Brug af et anker (*anchor*) når man skal estimere et tal (System 1 og System 2)

## To næste lektioner

- ▶ I dag: Evalueringer og opfattelser
  - ▶ Hvilke biases påvirker hvordan borgerne opfatter sig selv?
  - ▶ Fokus på hvordan vi ser os selv og andre
- ▶ Næste uge: Beslutninger og valg
  - ▶ Hvilke biases påvirker hvordan borgerne træffer valg?
- ▶ Overlap
  - ▶ Mennesket træffer valg med udgangspunkt i bestemte opfattelser

# Udgangspunkt: Evalueringer og opfattelser

- ▶ Opfattelser (*perceptions*) afspejler “virkeligheden” indirekte
  - ▶ Ikke en objektiv og neutral proces
  - ▶ Evalueringer skabt af forskellige kognitive processer
- ▶ Vi antager ofte, at vi kan forholde os neutralt til virkeligheden
  - ▶ Uden at være påvirket af biases
    - ▶ Direkte afspejling af virkeligheden
- ▶ Manglende forståelse for sådanne processer får mennesker til at tro, at opfattelser er objektive
  - ▶ Overmodig, selvsikker, optimisme

# Kognitive illusioner og selvsikkerhed

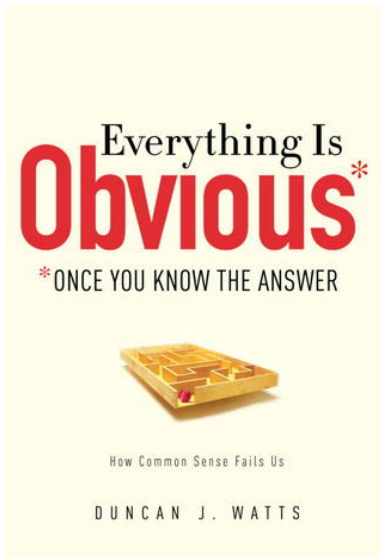
- ▶ System 1 får os til at opfatte verden som mere simpel, forudsigelig, sammenhængende og struktureret end den er
  - ▶ Med andre ord: System 1 giver mening til verden
- ▶ Resulterer i en lang række af kognitive biases, blandt andet:
  - ▶ Optimismebias
  - ▶ Retrospektionsbias
  - ▶ Validitetsillusion
  - ▶ Kontrolillusion

# Optimismebias

- ▶ Mennesker er overoptimistiske
  - ▶ Undervurderer risikoen for at negative begivenheder finder sted
    - ▶ Eksempelvis: Sundhedseffekterne af rygning
  - ▶ Overvurderer sandsynligheden for at positive begivenheder finder sted
    - ▶ Eksempelvis: Lotto
- ▶ Relateret: Planlægningsfejlslutning
  - ▶ *Planning fallacy*
  - ▶ Planer laves ofte så de:
    - ▶ Er urealistisk tæt på best-case scenarier
    - ▶ Kunne styrkes ved at kigge på lignende cases

# Retrospektionsbias

- ▶ Mennesker underestimerer overraskelsen over tidligere begivenheder
  - ▶ Vi er gode til at efterrationalisere
  - ▶ *Hindsight bias, knew-it-all-along effect*
- ▶ Manglende evne til at vurdere hvad man vidste *før* nye vilkår
- ▶ Relateret: Udfaldsbias (*outcome bias*)
  - ▶ Vi vurderer ikke processen, men om udfaldet var godt eller skidt
- ▶ Eksempler?



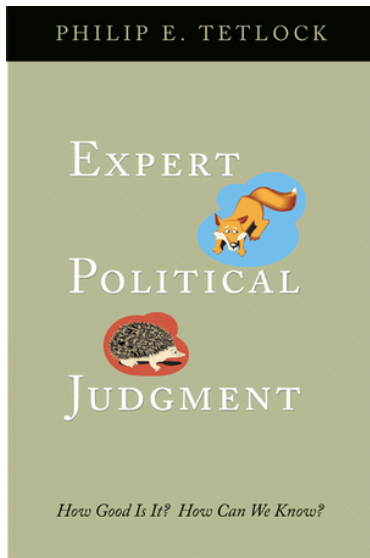
Figur 2: Everything is Obvious



# Validitetsillusion

- ▶ Mennesker overestimerer muligheden for at forudsige fremtidige begivenheder
  - ▶ Subjektiv opfattelse af dømmekraft
    - ▶ ≠ objektiv opfattelse
    - ▶ Følelse af sammenhæng i information
  - ▶ *Illusion of validity*
- ▶ Især relateret til System 1
  - ▶ WYSIATI

# Prospektivt: Hvor gode er vi til at lave forudsigelser?



Figur 3: Expert Political Judgment

# Kontrolillusion

- ▶ Vi overestimerer vores evne til at kontrollere begivenheder
  - ▶ Både retrospektivt og prospektivt fokuserer vi sjældent på tilfældigheder
- ▶ Igen: System 1 tillægger mening til verden
  - ▶ Ikke fravær af mening
    - ▶ Held
    - ▶ Tilfældigheder
    - ▶ Støj
- ▶ Implikationer?

# Opfattelse af os selv versus andre

- ▶ Vi evaluerer og opfatter os selv ud fra hvad vi tænker og føler
  - ▶ Påvirkes af kognitive biases
  - ▶ Omvendt evaluerer vi andre ud fra deres adfærd
- ▶ Vi har adgang til indre input om os selv og ydre input om andre
  - ▶ Os selv: Introspektion (tanker, følelser, intentioner)
    - ▶ Egne handlinger: kontekstuelle begrænsninger
  - ▶ Andre: Ekstrospektion (adfærd)
    - ▶ Andres handlinger: stabile, dispositionelle træk
- ▶ Pointe: Vi overser biases der former vores evalueringer og opfattelser, hvorfor de opfattes som objektive, mens andres opfattelser ses som værende *biased*

# Opfattelse af os selv versus andre

- ▶ Forskellige grunde til forskelle i opfattelser af os selv relativt til andre

## 1. Positive illusioner

- ▶ Overoptimisme i forhold til sig selv og fremtiden (cf. tidligere slide)
  - ▶ Sandsynligheden for at blive rig
- ▶ Overvurdering af positive karakteristika

## 2. Interpersonel viden

- ▶ Overestimere hvor meget man kan lære ved korte møder
  - ▶ Asymmetri: Man kender andre bedre end de kender en
  - ▶ Jobsamtaler
- ▶ Overestimere betydningen af adfærd relativt i forhold til sig selv

# Opfattelse af os selv versus andre

## 3. Pluralistisk ignorance

- Mistolkning af andres motiver
- Fælles opfattelser men manglende forståelse heraf

## 4. Miskommunikation

- Kommunikation af opfattelser er ikke entydigt
- Forventning om at andre kan opfange intentionen med kommunikationen

# Opfattelse af os selv versus andre

## 5. Konformitet

- ▶ Mennesker påvirkes af gruppeadfærd
  - ▶ Men vi ser bort fra muligheden for gruppeindflydelse
- ▶ Vi opfatter os selv som unikke i en flok
  - ▶ Ser kun at andre påvirkes af gruppedynamikker

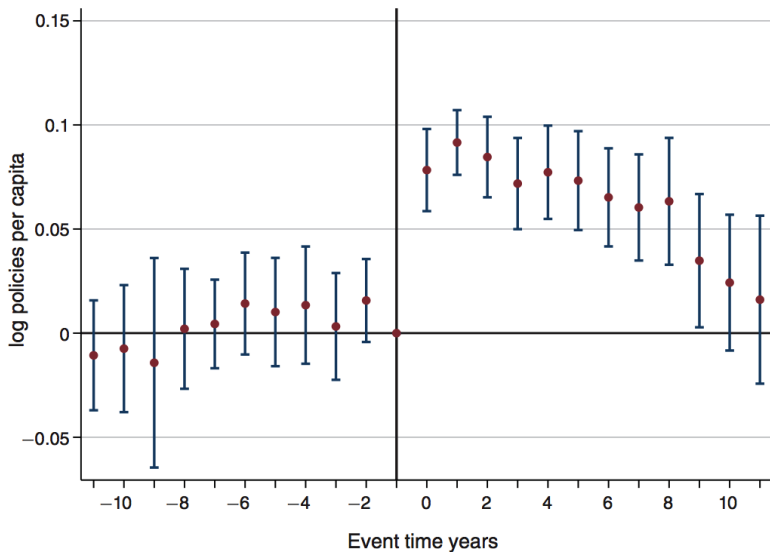
# Implikationer

- ▶ Vi har opfattelser af os selv, der påvirkes af kognitive biases
- ▶ Vi overvurderer:
  - ▶ vores evne til at evaluere fortiden og fremtiden
  - ▶ vores evne til at påvirke begivenheder
  - ▶ sandsynligheden for at positive begivenheder finder sted
  - ▶ egne evner i forhold til andres
  - ▶ egne motiver i forhold til andres adfærd
- ▶ Politiske implikationer, eksempler
  - ▶ Rygning
  - ▶ Forsikringer



# Hvordan opfatter vi usikre og sjældne begivenheder?

- ▶ Gallagher (2014): Learning about an Infrequent Event: Evidence from Flood Insurance Take-Up in the United States
- ▶ Forskningsspørgsmål: Hvornår tegner borgere en forsikring mod oversvømmelser?
  - ▶ Hvordan evaluerer vi sandsynligheden for at en begivenhed finder sted?
- ▶ To hovedfund:
  1. Antallet af forsikringer stiger *efter* en oversvømmelse
  2. Indirekte effekt via medierne

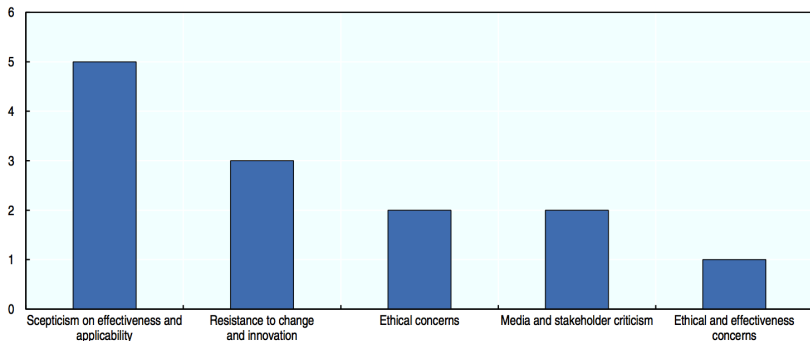


Figur 4: Forsikringer mod oversvømmelse

# Behavioural Insights and Public Policy: Lessons from Around the World

- ▶ Ny rapport fra OECD: Behavioural Insights and Public Policy: Lessons from Around the World
  - ▶ Kan hentes her:  
<http://dx.doi.org/10.1787/9789264270480-en>
- ▶ Indsigter fra adfærdsforskning appliceret på offentlige politikker
  - ▶ *Behavioural Insights* (BI)
- ▶ Oversigt over en lang række casestudier
  - ▶ Inden for: forbrugerbeskyttelse, uddannelse, energi, miljø, finans, sundhed, arbejde, forvaltning, skat, telekommunikation

# Grunde til modstand mod adfærdsforskning



Source: OECD 2016 Behavioural Insights Case Study Survey Dataset.

Figur 5: Spørgeskemaundersøgelse

# Dagens diskussion

- ▶ Læs én side, 'Increasing vegetable sales': fra side 240 til og med 'Results and impact' på side 241
- ▶ Svar på og diskuter følgende spørgsmål med din sidemand
  1. Hvilket problem vil studiet løse?
  2. Hvad er løsningen/interventionen?
    - ▶ Hvordan passer det ind med det teori, vi har læst?
    - ▶ Er det den bedste løsning?
  3. Hvad er den afhængige variabel i studiet?
    - ▶ Hvordan måles effekten? Hvor stor er effekten?
  4. Hvad er den eksterne validitet?
    - ▶ Kan vi bruge det til at indrette offentlige politikker?
  5. Hvad kunne man ellers have gjort?
    - ▶ Teoretisk såvel som metodisk

<b>Country</b>	Denmark
<b>Sector</b>	Health and nutrition
<b>Institution</b>	The Danish Agriculture & Food Council, REMA 1000, Maaltidspartnerskabet and iNudgeyou
<b>Start of intervention</b>	2015
<b>End of intervention</b>	2016
<b>Objective</b>	Increasing the sale of fruit and vegetables in Danish supermarkets by placing pre-cut vegetables next to the meat
<b>Method</b>	<p>The intervention was placed in 12 REMA 1000 supermarkets in Denmark. Two other interventions were tested in 24 other REMA1000 supermarkets with a control group of 12 REMA 1000 supermarkets.</p> <p>The intervention placed pre-cut vegetables next to the minced beef and thereby exposed the customer for a healthy addition to a Bolognese</p>
<b>Application</b>	The mere exposure of a healthier option in the right setting can be very effective in changing actual behaviour. This can be applied in many different settings, once it has been made clear when and where people make the relevant decisions

Figur 6:

# Opsummering

- ▶ Borgere påvirkes af kognitive biases og heuristikker i deres evalueringer og opfattelser
- ▶ Kognitive biases gør, at vi over- og undervurderer en lang række forskellige forhold
- ▶ Implikationer for, hvilke effekter offentlige politikker vil (og kan) have

# Næste gang

- ▶ Heuristikker og biases: Beslutninger og valg
- ▶ Onsdag den 15. marts, kl. 16.15-18.00, lokale U53
- ▶ Pensum
  - ▶ Kahneman (2011): Bernoulli's Errors, kapitel 25 (9 sider)
  - ▶ Kahneman (2011): Prospect Theory, kapitel 26 (11 sider)
  - ▶ Kahneman (2011): The Endowment Effect, kapitel 27 (11 sider)
  - ▶ Kahneman (2011): Bad Events, kapitel 28 (10 sider)
  - ▶ Kahneman (2011): The Fourfold Pattern, kapitel 29 (12 sider)
  - ▶ Kahneman (2011): Rare Events, kapitel 30 (12 sider)
  - ▶ Kahneman (2011): Risk Policies, kapitel 31 (8 sider)
  - ▶ Kahneman (2011): Keeping Score, kapitel 32 (11 sider)
  - ▶ Kahneman (2011): Reversals, kapitel 33 (10 sider)
  - ▶ Kahneman (2011): Frames and Reality, kapitel 34 (13 sider)